



FELISATTI®

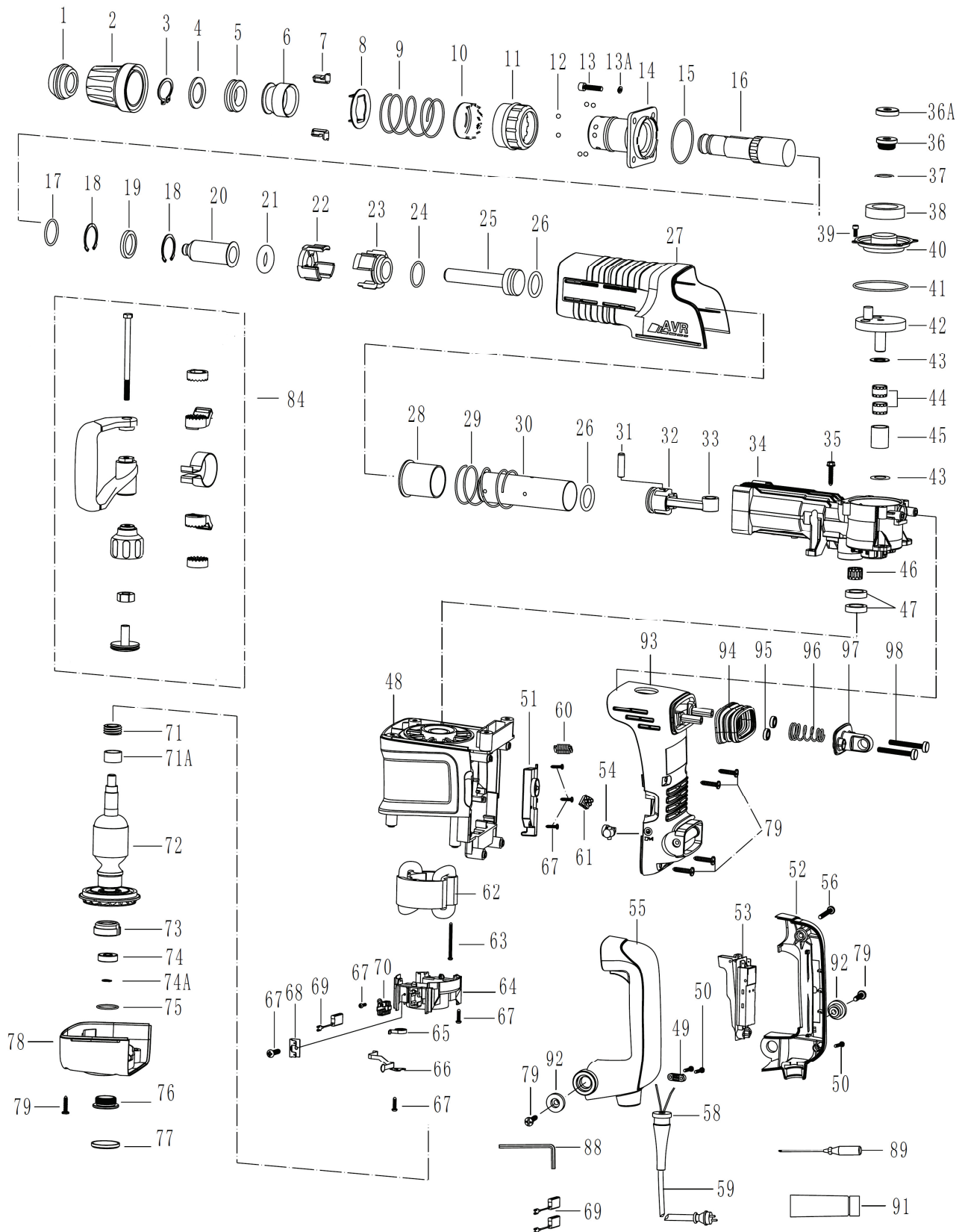
MARTILLO
HAMMER
MARTEAU
MARTELLINO
ΠΕΡΦΟΡΑΤΟΡ

LISTA DE RECAMBIOS
SPARE LIST
LISTE DE DETACHEES
ELENCO LEI COMPONENTI
ЗАПЧАСТИ

H18/1500VE

VERSIÓN: 0

3130



Right of modifications
Salvo modificaciones
Modification réservées
Con riserva di modifiche
Права на модификацию защищены

13817.7182

POS	CODIGO	DENOMINACION	DESCRIPTION	DENOMINATION
1	138175201	Anillo retención polvo	Hammer rod protector	Bague retention
2	138175202	Retenedor	Protective lining	Reteneur
3	138175203	Circlip 30	Retaining Ring 30	Bague ressort 30
4	138175204	Arandela Sist. Antivibratorio	Damper Washer	Rondelle
5	138175205	Sistema antivibratorio	Shock absorption ring	Amortiseur
6	138175206	Soporte Rodillo Retención Broca	Move limited ring	Support Rouleau fixation
7	138175207	Rodillo retención broca	Insert block	Rouleau fixation
8	138175208	Anillo retenedor	Change plate	Bague retention
9	138175209	Muelle	Support ring spring	Ressort
10	138175210	Anillo soporte	Support ring	Anneau de support
11	138175211	Anillo ajuste	Move limited ring	Bague de réglage
12	138175212	Bola acero 6,5mm	Steel Ball 6,5mm	Bille acier 6,5mm
13	847701378	Tornillo M8x30	Hex. Socket Bolt M8x30	Vis M8x30
13A	138175257	Arandela muelle 8mm	Spring Washer 8mm	Rondelle 8mm
14	138175214	Cubierta cabezal cilindro	Flange cover	Couvercle carter cilindre
15	138175215	Anillo junta 63.5x2.6	O-Ring 63.5x2.6	Bague Joint 63.5x2.6
16	138175216	Eje portabrocas	Hammer rod sleeve	Axe
17	138175217	Anillo junta 31.6x2.5	O-Ring 31.6x2.5	Bague Joint 31.6x2.5
18	138175218	Anillo retención 41 DIN471	Retaining Ring 41 DIN471	Bague retention 41 DIN471
19	138175219	Tapagrasas 32x42x7	Oil Seal Ring 32x42x7	Couvercle grasse 32x42x7
20	138175220	Martillo transmisor	Impact Pin	Marteau transmetteur
21	138175221	Junta 22x11mm	Fluorin O Ring 22x11mm	Joint 22x11mm
22	138175222	Magrana axial anterior	Control plate	Rochet précédent
23	138175223	Magrana axial posterior	Fixed Distance Sleeve	Rochet postérieure
24	138175224	Anillo junta 35x3	O-Ring 35x3	Bague Joint 35x3
25	138175225	Martillo piston	Impact block	Marteau piston
26	138175226	Junta 30,4x5mm	Fluorin O Ring 30,4x5mm	Joint 30,4x5mm
27	138175227	Cubierta superior	Cover	Couvercle superieur
28	138175228	Manguito cilindro	Control Sleeve	Manchon cylindre
29	138175229	Muelle	Control Sleeve Spring	Ressort
30	138175230	Cilindro	Cylinder	Cilindre
31	138175231	Pasador del piston	Piston Pin φ10x38	Axe de piston
32	138175232	Piston	Piston	Piston
33	138175233	Biela	Connecting Rod Ass'y	Bielle
34	138175234	Cabezal de aluminio	Impact body	Carter aluminum
35	138175235	Tornillo ST6.3X32	Tapping screw ST6.3X32	Vis ST6.3X32
36	138175236	Tapa aceite	Oil Tank Cover	Le bouchon d'huile
36A	138175290	Tapa intermedia	Adorn Cover	Couvercle intermédiaire
37	742102020	Junta 20x2mm	O-Ring 20x2mm	Joint 20x2mm
38	138175238	Anillo felpa	Felt Ring	Anneau de feutre
39	842009285	Tornillo M5x12 DIN-912	Screw M5x12 DIN-912	Vis M5x12 DIN-912
40	138175240	Tapagrasas	Shell cover	Couvercle grasse
41	138175241	Anillo junta 79x2.8	O-Ring 79x2.8	Bague Joint 79x2.8
42	138175242	Rueda excentrica	Eccentric gear subassembl	Roue excentrique
43	138175243	Arandela	Boring washer	Rondelle
44	138175244	Rodamiento RMAO16x22x16	Needle Bearing RMAO16x22x16	Roulement RMAO16x22x16
45	138175245	Casquillo	Needle Ferrule	Douille
46	138175246	Rodamiento NK20x28x13	Needle Bearing NK20x28x13	Roulement NK20x28x13
47	138175247	Tapagrasas	Seal ring subassembly	Couvercle grasse
48	138175248	Cubierta motor	Housing Ass'y	Couvercle moteur
49	138133042	Brida fijar cable	Cable fastening clamp	Bride fixation câble
50	138133040	Tornillo ST4,2x18	Screw ST4,2x18	Vis ST4,2x18
51	138175251	Regulador electrónico	Speed Adjuster	Regulateur
52	138175252	Cubierta puño derecho	Main Handle Cover	Poing droit couvert
53	138175253	interruptor	Switch	Interrupteur
54	138175254	Indicador de servicio	Indicator	Indicateur de service
55	138175255	Cubierta puño izquierdo	Main Handle	Couvercle de poignée gauche
56	138175256	Tornillo ST5.5x45	Tapping Screw ST5.5x45	Vis ST5.5x45
58	138175258	Manguito	Cord Armor	Manchon
59	138135300	Cable Toma Corriente	Cord Assembly	Cable prise courant
60	138175260	Inductancia	Electricity Feels 0.18μH	Bobine
61	138133045	Regleta conexión 4xM3	Connection block 4xM3	Reglette de connexion 4xM3
62	138175262	Estator 230V	Field 230V	Stator 230V
63	844711041	Tornillo ST4.8x58	Tapping Screw ST4.8x58	Vis ST4.8x58
64	138175264	Portaescobilla	Carbon Brush bracket	Porte balai
65	138175265	Muelle portaescobillas	Helical spring	Ressort de porte-balais
66	138175266	Terminal	Metal contact plate	Borne
67	844820028	Tornillo 3,5x16 TP	Screw 3,5x16 TP	Vis 3,5x16 TP
68	138175268	Chapa portaescobillas	Metal insert	Plaque porte-balais
69	138175269	Escobilla	Carbon Brush	Balai
70	138175270	Plancha portaescobilla	Carbon brush wire	Fer porte-balais
71	138175271	Anillo tapagrasas	Screw seal ring	Bague capot graisse
71A	138175299	Casquillo inducido	Armature sleeve	Douille induite
72	138175272	Inducido 230V	Armature 230V	Induit 230V
73	138175273	Soporte rodamiento	Bearing Sleeve	Suport
74	712000204	Rodamiento 6002-2RS	Ball bearing 6002-2RS	Roulement 6002-2RS
74A	138175300	Anillo retención 10mm	Retaining Ring 10mm	Bague retention 10mm
75	138175275	Anillo junta 30x2	O-Ring 30x2	Bague Joint 30x2
76	138175276	Tapa roscada	Screw ring	Supérieur Fileté
77	138175277	Cubierta tapa	Protected cover	Couvercle de fermeture
78	138175278	Casquete	Bearing Cover	Couvercle Moteur
79	138175279	Tornillo ST5.5X25	Tapping screw ST5.5X25	Vis ST5.5X25
84	138135694	Grupo Puño Auxiliar	Side Handle Assembly	Groupe poignée auxiliaire
88	138175288	Llave allen 10mm	Hex Bar Wrench 10mm	Cle allen 10mm
89	138175289	Destornillador	Dual Screw Driver	Tournevis
91	138175291	Botella aceite 35x135	Oil Bottle 35x135	Bouteille d'huile
92	138175292	Arandela sistema antivibratorio	Main Handle Platen	Rondelle
93	138175293	Puño	Main Handle Seat	Poignée
94	138175294	Soporte goma empuñadura	Shock Absorption Jacket	Support poignée
95	138175295	Amortiguador	Shock Absorption Ferrule	Broche
96	138175296	Muelle	Shock Absorption Spring	Ressort
97	138175297	Soporte antivibratorio	Spring Rack	Support amortiseur
98	842010344	Tornillo M6x50 DIN-912	Screw M6x50 DIN-912	Vis M6x50 DIN-912

* FELISATTI * MARTILLO * HAMMER * MARTEAUX * MARTELLO * ПЕРФОРАТОР *

3130

LISTA DE RECAMBIOS / SPARE PART LIST / LISTE PIECES DETACHEES/ELENCO LEI COMPONENTI/ ЗАПЧАСТИ

VERSION: 0

POS	CODIGO	DENOMINACION	DESCRIPZIONE	ОПИСАНИЕ
1	138175201	Anillo retención polvo	Anello d'arresto	Колпачок Пылезащитный
2	138175202	Retenedor	Protezione	Кожух
3	138175203	Circlip 30	Anello d'arresto 30	Кольцо пружинное 30
4	138175204	Arandela Sist. Antivibratorio	Rondella	Шайба Демпферная
5	138175205	Sistema antivibratorio	Sistema antivibrazioni	Демпфер
6	138175206	Soporte Rodillo Retención Broca	Corpo fisaggio	Корпус Фиксатора
7	138175207	Rodillo retención broca	Fisaggio	Шпонка
8	138175208	Anillo retenedor	Anello d'arresto	Кольцо защитное
9	138175209	Muelle	Spazzola	Пружина
10	138175210	Anillo soporte	Anello di supporto	Опорное кольцо
11	138175211	Anillo ajuste	Anello di regolazione	Регулирующего кольца
12	138175212	Bola acero 6,5mm	Sfera acciaio 6,5mm	Шарик стальной 6,5mm
13	847701378	Tornillo M8x30	Vite M8x30	Винт M8x30
13A	138175257	Arandela muelle 8mm	Rondella 8mm	Пружина тарельчатая 8mm
14	138175214	Cubierta cabezal cilindro	Coperchio corpo	Крышка Корпуса
15	138175215	Anillo junta 63.5x2.6	Anello giunto 63.5x2.6	Кольцо резиновое 63.5x2.6
16	138175216	Eje portabrocas	Perno porta-punte	Шпindel
17	138175217	Anillo junta 31.6x2.5	Anello giunto 31.6x2.5	Кольцо резиновое 31.6x2.5
18	138175218	Anillo retención 41 DIN471	Anello d'arresto 41 DIN471	Крышка ствола резиновая 41 DIN471
19	138175219	Tapagrasas 32x42x7	Coperchio 32x42x7	Крышка 32x42x7
20	138175220	Martillo transmisor	Martello trasmittente	Проммасса
21	138175221	Junta 22x11mm	Giunto 22x11mm	Прокладка 22x11mm
22	138175222	Magrana axial anterior	Incudine assiale anteriore	Храповик
23	138175223	Magrana axial posterior	Incudine assiale posteriore	Храповик
24	138175224	Anillo junta 35x3	Anello giunto 35x3	Кольцо резиновое 35x3
25	138175225	Martillo piston	Pistone	Ударник
26	138175226	Junta 30,4x5mm	Giunto 30,4x5mm	Кольцо 30,4x5mm
27	138175227	Cubierta superior	Copertura superiore	Крышка
28	138175228	Manguito cilindro	Manicotto	Муфта
29	138175229	Muelle	Spazzola	Пружина кручения
30	138175230	Cilindro	Cilindro	Ствол
31	138175231	Pasador del piston	Spinotto	поршневой палец
32	138175232	Piston	Pistone	Поршень
33	138175233	Biela	Biella	Шатун
34	138175234	Cabezal de aluminio	Carter di ingranaggio	Корпус редуктора
35	138175235	Tornillo ST6.3X32	Vite ST6.3X32	Винт ST6.3X32
36	138175236	Tapa aceite	Tappo olio	Масляную крышку
36A	138175290	Tapa intermedia	Coperchio intermedio	Щит промежуточный
37	742102020	Junta 20x2mm	Giunto 20x2mm	Кольцо 20x2mm
38	138175238	Anillo felpa	Anello di feltro	Сальник
39	842009285	Tornillo M5x12 DIN-912	Vite M5x12 DIN-912	Винт M5x12 DIN-912
40	138175240	Tapagrasas	Coperchio	Крышка
41	138175241	Anillo junta 79x2.8	Anello giunto 79x2.8	Кольцо резиновое 79x2.8
42	138175242	Rueda excentrica	Rotella eccentrica	эксцентричный вал колеса
43	138175243	Arandela	Rondella	Шайба
44	138175244	Rodamiento RMAO16x22x16	Cuscinetto RMAO16x22x16	Втулка резиновая RMAO16x22x16
45	138175245	Casquillo	Boccola	Втулка
46	138175246	Rodamiento NK20x28x13	Cuscinetto NK20x28x13	Подшипник шариковый NK20x28x13
47	138175247	Tapagrasas	Coperchio	Крышка
48	138175248	Cubierta motor	Corpo motore	Корпус двигателя
49	138133042	Brida fijar cable	Staffa tenuta cavo	Планка крепления шнура
50	138133040	Tornillo ST4.2x18	Vite ST4.2x18	Винт ST4.2x18
51	138175251	Regulador electronico	Regolatore	Блок электронный
52	138175252	Cubierta puño derecho	Pugno destro coperto	Ручка накладка
53	138175253	interruptor	Interruttore	Выключатель в сборе
54	138175254	Indicador de servicio	Indicatore di servizio	Указатель сервиса
55	138175255	Cubierta puño izquierdo	Copertura manopola sinistra	Ручка
56	138175256	Tornillo ST5.5x45	Vite ST5.5x45	Винт ST5.5x45
58	138175258	Manguito	Bocchetore uscita cavo	Трубка защитная шнура
59	138135300	Cable Toma Corriente	Cavo	Провод С Вилкой
60	138175260	Inductancia	Induttanza	Стержень ферритовый
61	138133045	Regleta conexión 4xM3	Piastra di connessione 4xM3	Блок Индикаторов 4xM3
62	138175262	Estator 230V	Statore 230V	Статор в сборе 230V
63	844711041	Tornillo ST4.8x58	Vite ST4.8x58	Винт ST4.8x58
64	138175264	Portaescobilla	Portaspazzola	Корпус щеткодержателя
65	138175265	Muelle portaescobillas	Molla portaspazzole	Весной щеткодержатель
66	138175266	Terminal	Terminale	Фастон
67	844820028	Tornillo 3,5x16 TP	Vite 3,5x16 TP	Винт 3,5x16 TP
68	138175268	Chapa portaescobillas	Piastra di supporto di spazzola	пластиной щеткодержателя
69	138175269	Escobilla	Spazzola	Щетка электрическа
70	138175270	Plancha portaescobilla	Supporto di spazzola di ferro	железа щеткодержатель
71	138175271	Anillo tapagrasas	Anello ingrassamento	Манжета
71A	138175299	Casquillo inducido	Boccola indotta	Втулка ползуна
72	138175272	Inducido 230V	Indotto 230V	Якорь с вентилятором в сборе 230V
73	138175273	Soporte rodamiento	Supporto	Щит промежуточный
74	712000204	Rodamiento 6002-2RS	Cuscinetto 6002-2RS	Подшипник шариковый 6002-2RS
74A	138175300	Anillo retención 10mm	Anello d'arresto 10mm	Кольцо стопорное 10mm
75	138175275	Anillo junta 30x2	Anello giunto 30x2	Кольцо уплотнительное 30x2
76	138175276	Tapa roscada	Cappuccio di rotazione	Верхний с резьбой
77	138175277	Cubierta tapa	Coperchio di chiusura	Крышка
78	138175278	Casquete	Cuffia Corpo Motore	Крышка корпуса двигателя
79	138175279	Tornillo ST5.5X25	Vite ST5.5X25	Винт ST5.5X25
84	138135694	Grupo Puño Auxiliar	Impugnatura ausiliaria	Ручка Дополнительная В Сборе
88	138175288	Llave allen 10mm	Chiave allen 10mm	Ключ 10mm
89	138175289	Destornillador	Cacciavite	Отвертка
91	138175291	Botella aceite 35x135	Bottiglia di olio	бутылка масла
92	138175292	Arandela sistema antivibratorio	Rondella	Шайба дистанционная
93	138175293	Puño	Impugnatura	Ручка-накладка
94	138175294	Soporte goma empuñadura	Suppporto goma impugnatura	Сильфон
95	138175295	Amortiguador	Ammortizzatore	Амортизатор
96	138175296	Muelle	Spazzola	Пружина кручения
97	138175297	Soporte antivibratorio	Supporto sistema antivibrazioni	Корпус Демпфера
98	842010344	Tornillo M6x50 DIN-912	Vite M6x50 DIN-912	Винт M6x50 DIN-912